



FICHER POUR IMPRESSION

Les indications suivantes vous aideront à créer correctement votre fichier d'impression. Pour davantage d'informations, n'hésitez pas à nous contacter par mail ou téléphone.

FORMAT DU FICHER

Nous acceptons de préférence les fichiers **vectorisés** au format **.pdf** ou **.ai** (de préférence à l'échelle 1:1). Si toutefois vous n'avez pas ce type de fichier, n'hésitez pas à nous contacter nous vous aiderons à optimiser le vôtre.

POLICES ET TRACÉS

Les polices devront être également vectorisées donc converties en courbes/tracés. Sinon elles devront être incorporées dans le pdf (si la licence de la police le permet).

ATTENTION : Une police non incorporée ou non vectorisée entraîne le changement de celle-ci dans le fichier au moment où nous l'ouvrons de notre côté et dans ce cas nous ne pourrions pas garantir l'exactitude de votre visuel. Attention également à la taille de la police qui ne devra pas être trop petite.

COULEURS

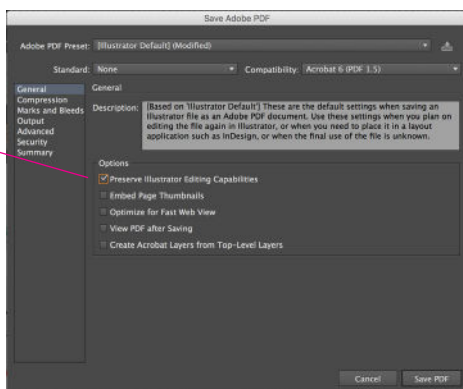
Le fichier devra être enregistré en CMJN. Il est possible d'imprimer par sérigraphie jusqu'à 4 couleurs (Au delà de 1000 pièces, ou si l'impression est numérique, nous pouvons imprimer davantage de couleurs, dans ce cas n'hésitez pas à nous contacter)

Les couleurs ne sont pas superposables et de préférence chaque couleur sera sur un calque différent.

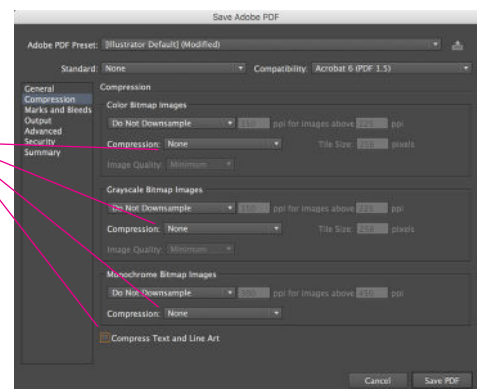
ATTENTION : le visuel doit être exclusivement **vectoriel** et l'utilisation de nuances ou d'effet de trame n'est pas possible.

ENREGISTRER UN PDF OPTIMISÉ

Cocher pour maintenir les calques séparés si le fichier est composé de plusieurs couleurs.

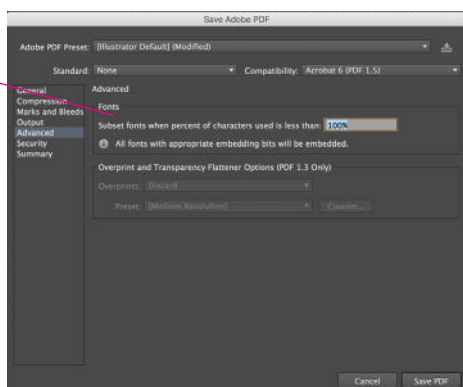


Ne rien cocher pour préserver la qualité des images



Sélectionner 100% pour incorporer les polices au fichier.

Attention une police ne peut être incorporée que si son auteur a ajouté un paramètre permettant de le faire. Dans ce cas, assurez-vous qu'elles soient toutes vectorisées.



MERCI :)